

UNITED
WATER PRODUCTS



FIREFLO

**HIDRANTE CONTRA INCENDIOS
DE COLUMNA SECA**

MODELO F-06

AWWA C-502

PRESIÓN DE TRABAJO 250 PSI

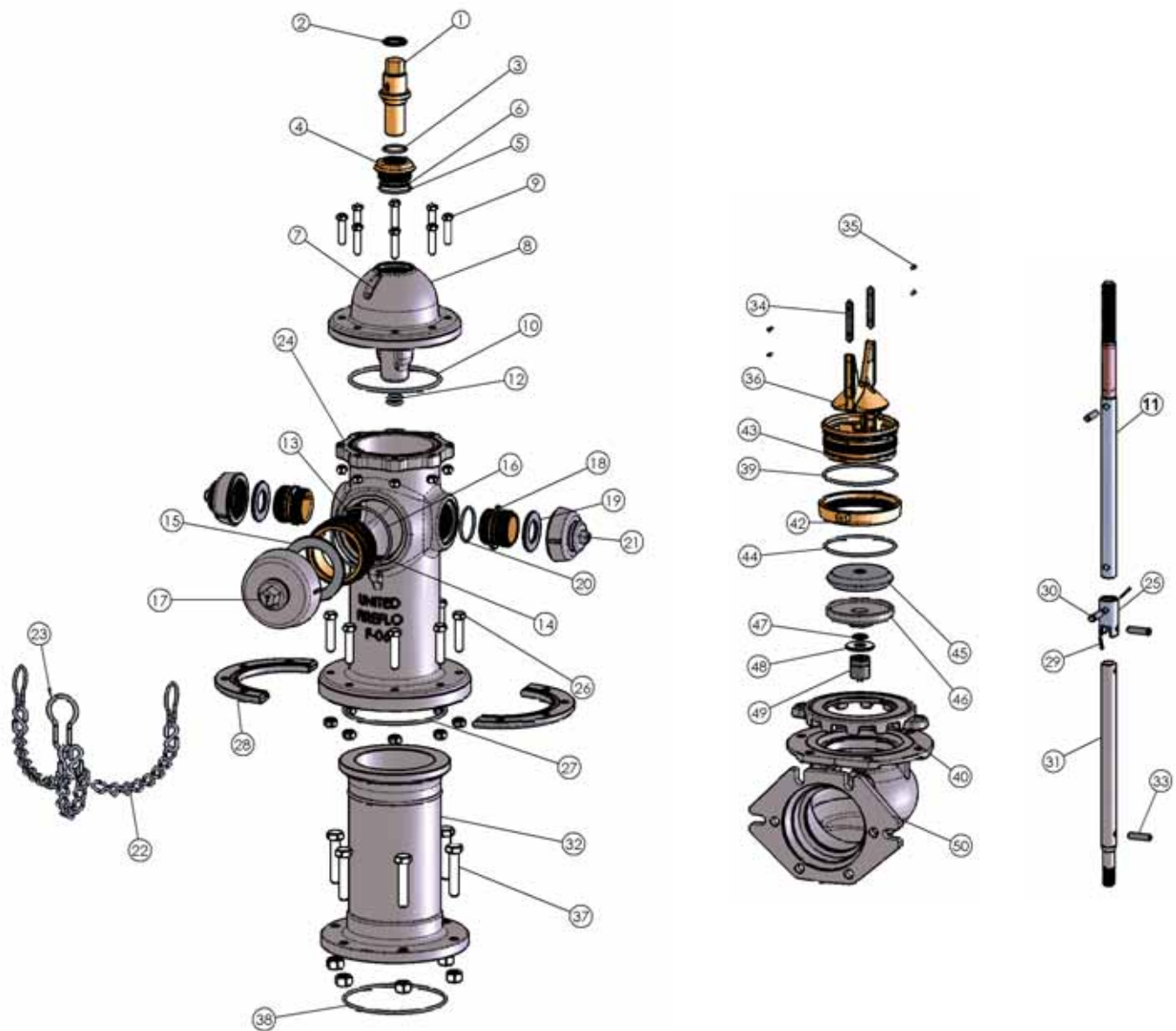
PRESIÓN DE PRUEBA 500 PSI

CARACTERÍSTICAS



- **Arandela antifricción** que permite un buen funcionamiento del hidrante.
- **Tapón de latón del depósito de aceite** ubicado en la sección superior del bonete para poder verificar el nivel de aceite en forma más sencilla.
- **Juntas tóricas para el depósito de aceite** que mantienen el agua en el exterior y el aceite en el interior, lo que asegura lubricación automática.
- **Acoplamiento de seguridad del vástago** fabricado en acero inoxidable resistente a la corrosión. Si un vehículo impacta contra el hidrante, esta unión desacoplará el vástago de la válvula principal. El vástago inferior estará protegido de los neumáticos de los vehículos ya que permanece debajo de la brida de la columna inferior. Además, el acoplamiento no se desintegrará debido al impacto, por lo que será relativamente sencillo reparar el hidrante.
- **Brida de seguridad contra accidentes de tránsito** diseñada para quebrarse sin desintegrarse en caso de que un vehículo impacte contra el hidrante. Esta brida también está diseñada para poder instalar una extensión o alternar la dirección de las boquillas con bastante facilidad.
- **Cubierta del anillo de drenaje** fabricada en hierro dúctil y pintada en seco con epoxi adherida por fusión para evitar la corrosión.
- **Placa superior de la válvula** fabricada en bronce y diseñada para lograr flujo sin obstrucciones.
- **Anillo de drenaje de bronce** que cuenta con una superficie de contacto de bronce con bronce y está diseñado para ofrecer larga duración y sellado efectivo.
- **Tuerca de tapa** fabricada en hierro dúctil y pintada en seco con epoxi adherida por fusión para evitar la corrosión.
- **Codo de la base** fabricado en hierro dúctil y pintado en seco con epoxi adherida por fusión para evitar la corrosión y ofrecer prestaciones de flujo superiores.

- **Tuerca de sujeción integral y sello hermético.** La tuerca de sujeción integral evita la intromisión de personas no autorizadas. El sello hermético integral evita el ingreso de agua o suciedad desde el exterior. La junta rascadora y la junta tórica del bonete están fabricadas en Buna-N que resiste a los rayos UV.
- **Estándares.** Se ha cumplido o superado los estándares de las normas ANSI/AWWA C502.
- **Asientos con juntas tóricas** en el codo de la base y el bonete que ofrecen sellado superior y pueden reemplazarse con bastante facilidad.
- **Depósito de aceite** que mantiene las superficies de contacto y el vástago completamente lubricados cada vez que se abre o cierra el hidrante.
- **Baja pérdida por fricción.** Los mayores diámetros internos (I.D.) y el radio liso de las boquillas para bomba y manguera producen una menor pérdida por fricción.
- **Boquillas para manguera y bomba.** Abertura de 5-1/4" de 3 vías en la válvula principal (dos boquillas para manguera y una boquilla para bomba). Fabricadas en bronce de gran calidad y atornilladas al cuerpo del hidrante con clavijas de cierre de acero inoxidable y selladas con juntas tóricas. Pueden reemplazarse con bastante facilidad si es necesario.
- **Tuercas y pernos de acero inoxidable** que ofrecen protección superior contra la corrosión bajo tierra.
- **Cadenas para casquillos de manguera y bomba** especialmente diseñadas con aros de conexión para evitar enredos.
- **Asiento de válvula** compuesto de dos juntas tóricas y una pieza de bronce mecanizado con precisión que está atornillada al anillo de drenaje. Estas piezas se pueden retirar por encima de la línea del terreno con bastante facilidad si es necesario. Cada vez que la válvula es activada, los puertos irrigan las aberturas de la válvula de drenaje para vaciar por completo las columnas superiores e inferiores.



	Descripción	Materiales	Especificaciones	Cant. Necesaria	N.º de producto	Descripción	Materiales	Especificaciones	Cant. Necesaria
1	Tuerca de operación	Bronce	ASTM B584	1	26	Pernos y tuercas de la brida de seguridad	Acero	ZPS, A307	8
2	Sello hermético	Goma	ASTM D2000, BUNA N	1	27	Junta tórica de la brida de seguridad	Goma	ASTM D2000, BUNA N	1
3	Junta tórica de la tuerca de sujeción	Goma	ASTM D2000, BUNA N	1	28	Brida de seguridad	Hierro fundido	ASTM A126, CL-B	2
4	Tuerca de sujeción	Bronce	ASTM B584	1	29	Clavija	Acero inox.	ASTM A276	2
5	Junta tórica del bonete	Goma	ASTM D2000, BUNA N	1	30	Perno de horquilla	Acero inox.	ASTM A276	2
6	Arandela antifricción	PTFE	-	1	31	Vástago inferior	Acero	ASTM A576 Gr-B	1
7	Tapón para el depósito de aceite	Latón	ASTM B16	1	32	Columna inferior (especificar profundidad de colocación)	Hierro fundido	ASTM A126, CL-B	1
8	Bonete	Hierro fundido	ASTMA126, CL-B	1	33	Clavija del vástago	Acero inox.	ASTM A276	2
9	Pernos y tuercas del bonete	Acero	ZPS, A307	8	34	Carrilera de la válvula de drenaje	Plástico	-	2
10	Junta tórica del bonete	Goma	ASTM D2000, BUNA N	1	35	Tornillo de la válvula de drenaje	Acero inox.	ASTM A276	4
11	Vástago superior	Acero	ASTM A576, Gr-B	1	36	Placa superior de la válvula	Bronce	ASTM B584	1
12	Junta tórica del vástago superior	Goma	ASTM D2000, BUNA N	2	37	Pernos y tuercas del codo y la base del anillo de drenaje	Acero inox.	SS304	6
13	Arandela de cierre para la boquilla	Acero inox.	ASTM A276	6	38	Junta tórica de la cubierta del anillo de drenaje	Goma	ASTM D2000, BUNA N	1
14	Boquilla para bomba	Bronce	ASTM B584	1	39	Junta tórica asiento de la válvula (superior)	Goma	ASTM D2000, BUNA N	1
15	Junta de la boquilla para bomba	Goma	ASTM D2000, BUNA N	1	40	Cubierta del anillo de drenaje	Hierro dúctil	ASTM A536	1
16	Junta tórica de la boquilla para bomba	Goma	ASTM D2000, BUNA N	1	42	Anillo de drenaje	Bronce	ASTM B584	1
17	Casquillo de la boquilla para bomba	Hierro fundido	ASTM A126, CL-B	1	43	Asiento de la válvula	Bronce	ASTM B584	1
18	Boquilla para manguera	Bronce	ASTM B584	2	44	Junta tórica asiento de la válvula (inferior)	Goma	ASTM D2000, BUNA N	1
19	Junta de la boquilla para manguera	Goma	ASTM D2000, BUNA N	2	45	Válvula principal	Goma	ASTM D2000, BUNA N	1
20	Junta tórica de la boquilla para manguera	Goma	ASTM D2000, BUNA N	2	46	Placa inferior de la válvula	Hierro dúctil	ASTM A536	1
21	Casquillo de la boquilla para manguera	Hierro fundido	ASTM A126, CL-B	2	47	Junta de la tuerca de tapa	Goma	ASTM D2000, BUNA N	1
22	Cadena para casquillos	Acero	Enchapado	3	48	Arandela de seguridad	Acero inox.	ASTM A276	1
23	Anillo de la cadena	Acero	Enchapado	3	49	Tuerca de la placa inferior de la válvula	Hierro dúctil	ASTM A536	1
24	Columna superior	Hierro fundido	ASTM A126, CL-B	1	50	Codo	Hierro dúctil	ASTM A536	1
25	Acoplamiento de seguridad	Acero inox.	ASTM A890	1	51	Lubricante (en la cámara)	Acete mineral	Acete lubricante ligero	1

Importante: Las partes N.º 40, 46, 49 y 50 cuentan con recubrimiento de epoxi adherida por fusión tanto en el interior como en el exterior, lo que cumple con la norma AWWA C550.

UNITED Water Products



2113 W. 30th Street, P.O. Box 12010, Jacksonville, FL 32209
Tel: 877-766-4459 • Fax: 877-766-4458
Sitio Web: www.unitedwaterproducts.com

UWPFH0614